

# TPS110C • TPS410C – Ställ upp och mät



*Totalstationer för bygget*

**Leica**  
Geosystems

# TPS110C • TPS410C Byggarens totalstation

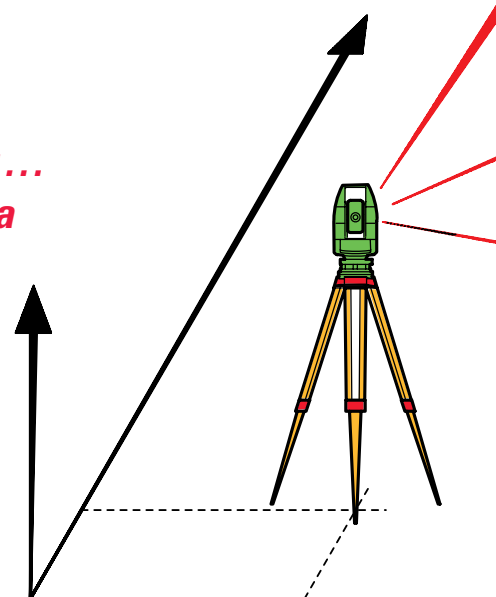
## Den enkla lösningen för varje uppdrag

Det har aldrig varit så lätt att mäta som med den nya totalstationen TPS110C och TPS410C från Leica Geosystems. Vi erbjuder med denna nya produkt ett skräddarsytt instrument för både nybörjare och professionella. Nu kan alla mätningar utföras ännu mera kostnadseffektivt och snabbt. Denna utrustning hittar du bara hos Leica Geosystems.

Totalstationen används för avståndsmätningar och mätning av höjdskillnader mellan valfria punkter. Allt du förr gjorde med måtbånd, teodolit, avvägningsinstrument eller bygglaser kan du nu med fördel göra med TPS110C. Alla mätningar kan utföras med ett enda instrument, du behöver inte byta utrustning och du har många fler möjligheter...

**Enkel att lära sig...**  
**Enkel att använda**

**Allt i ett svep:**  
**Uppställning**  
**och mätning**



**TPS110C finns tillgänglig i utförande TC110C eller TCR110C med följande fördelar:**

- Enkelt arbetssätt
- Lätthanterligt även för nybörjare
- Sparar tid och kostnader
- Översiktlig information
- Flexibel, tillförlitlig, robust
- Damm- och vattenskyddad
- Funktionell och ergonomiskt anpassad till tuffa byggmiljöer
- Överkomligt pris

**TPS110C utför följande uppgifter:**

- Definiera horisontala och vertikala linjer och nivåer
- Sätta ut rät vinkel
- Mätning mellan valfria punkter: Avstånd och höjdskillnader
- Utsättning och kontroll
- och mycket mer

## TPS110C

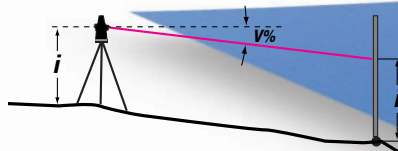
**Dessutom erbjuder TCR110C:**

### **RS232 datainterface**

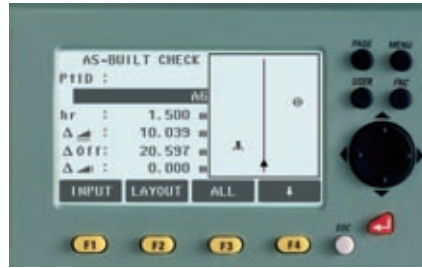
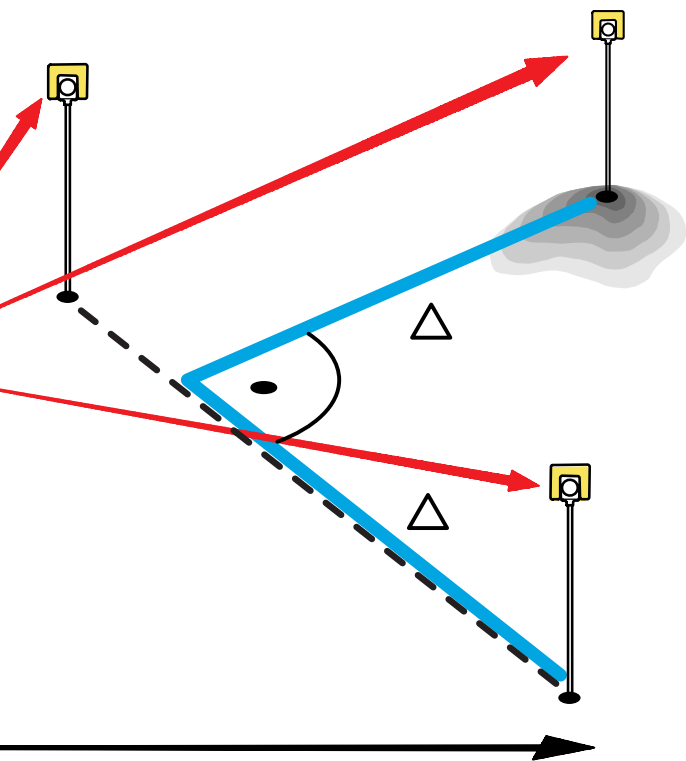
Interfacet medger direkt export av mätdata och kan användas tillsammans med applikationer som körs på fältdator eller PC

### **Reflektorlös EDM**

Alla mätpunkter hanteras utan prisma, det är bara att rikta och mäta. Tack vare den synliga laserpekaren behöver du knappt titta genom kikaren.







Den suveräna displayen är lätt att läsa av och har stödfunktioner för grafisk användning som utsättning och planering. Knapparna är logiskt placerade och självförklarande.

## TPS410C

**TPS410C erbjuder samma fördelar som TPS110C och lite till:**

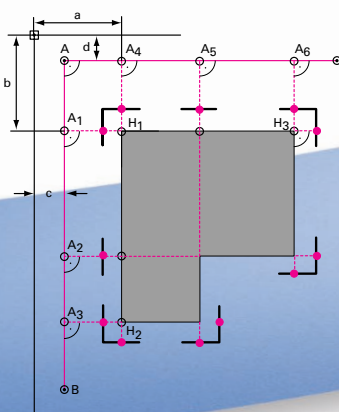
- **Lagra insamlad data i permanent minne**
- **Grafisk stödfunktion vid utsättning**
- **Display med hög upplösning**
- **Internt minne för utsättning av tidigare beräknade data**
- **Mätning och beräkning av yta**
- **RS232 interface för alla utföranden**

TPS110C och TPS410C mäter vinklar med en noggrannhet på 10". Detta betyder att du kan mäta en punkt på 100 meters avstånd med 5mm noggrannhet. TPS410C finns även tillgänglig med ännu högre noggrannhet.



### Flexibilitet

TPS410C har alla funktioner som en totalstation behöver för bygget. Den är lätt, robust och användbar på många sätt. Användbarheterna för TPS410C slutar inte vid detta, nu finns även TPS407, TPS405 och TPS403 med ännu mera minne, kraftfullare längdmätare och högre noggrannhet. Alla instrument med samma översiktliga hantering som TPS410C.



# TPS110C • TPS410C – Byggarens totalstation

**Mjukvara**  
Leica Survey Office  
(Desktop Suite) +  
Leica Pocket PC  
i leverans

**Avståndsmätare  
(RL, TCR400power):**  
Laserklass 3R enligt  
IEC 60825-1 resp. EN 60825-1  
Laserklass IIIa enligt  
FDA 21CFR Ch. I § 1040

**DANGER**  
LASER RADIATION - AVOID  
DIRECT EYE EXPOSURE  
620-690nm/4.75mW max.  
CLASS IIIa LASER PRODUCT

**Avståndsmätare (RL, räckvidd  
standard) och laserlod:**  
Laserklass 2 enligt  
IEC 60825-1 resp. EN 60825-1  
Laserklass II enligt  
FDA 21CFR Ch. I § 1040

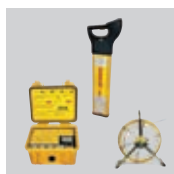
**CAUTION**  
LASER RADIATION – DO NOT  
STARE INTO BEAM  
620-690nm/0.95mW max.  
CLASS II LASER PRODUCT

**Avståndsmätare (IR):**  
Laserklass 1 enligt  
IEC 60825-1 resp. EN 60825-1  
Laserklass I enligt  
FDA 21CFR Ch. I § 1040

**EGL:**  
LED klass 1 enligt  
IEC 60625-1 resp. EN 60825-1

Tekniska data	TPS110C	TPS410C	TPS407, TPS405, TPS403
<b>Kikare</b>			
Kikarförestöring/synfällt	30 x / 26m/km	30 x / 26m/km	30 x / 26m/km
Fokusering	1.7m	1.7m	1.7m
<b>Vinkelmätning (Hz, V)</b>			
Metod		absolut, kontinuerlig	
Vinkelavläsning	5"	5"	1"
Noggrannhet, Standardavvikelse (ISO 17123-3)	10"	10"	7" / 5" / 3"
<b>Kompensator</b>			
Metod	elektronik 2-axlig	elektronik 2-axlig	elektronik 2-axlig
<b>Avståndsmätning mot prisma</b>			
Räckvidd mot rundprisma GPR1	500m	1000m	3500m
Noggrannhet, Standardavvikelse (ISO 17123-4) (standard/track)	5mm+3ppm / 5mm+3ppm	5mm+3ppm / 5mm+3ppm	2mm+2ppm / 5mm+2ppm
Mättid (standard/track)	0.5s / 0.3s	0.5s / 0.3s	1.0s / 0.3s
<b>Avståndsmätning utan prisma</b>			
Räckvidd (Kodak GRAY)	80m	80m	80m, optional 170m
Noggrannhet, Standardavvikelse (ISO 17123-4) (standard/track)	5mm+3ppm / 5mm+3ppm	5mm+3ppm / 5mm+3ppm	3mm+2ppm / 5mm+2ppm
Mättid (standard/track)		3s+1s / 10m / 1s+0.3s/10m	
<b>Dataregistrering</b>			
Minne	–	5000	10 000
RS232 interface	Endast för TCR110C	Ja	Ja
<b>Användarpanel</b>			
Storlek	8 x 24 tecken	8 x 32 tecken	8 x 32 tecken
Upplösning (pixel)	64 x 144	160 x 280	160 x 280
Uppvärmd / belyst display	Ja	Ja	Ja
Tillbehör, extra knappsats	Nej	Ja	Ja
<b>Lod</b>			
Typ		Laser	
<b>Omgivning</b>			
Driftstemperatur		-20°C till +50°C	
Förvaringstemperatur		-40°C till +70°C	
Damm- och vattenskyddad (IEC 60529)		IP 54	
<b>Strömförsörjning</b>			
Batteri Typ		NiMH	
Batteri livslängd	> 4 h (GEB111)	8 h (GEB121)	8 h (GEB121)
<b>Mjukvara</b>			
Antal mätjobb	–	8	16
Antal applikationer	2	5	9
Construction* / Sidlängd	Ja	Ja	Ja
Utsättning / Areaberäkning / Höjdoöverföring	Nej	Ja	Ja
Punktmätning med kod /	Nej	Nej	Ja
Fri station (skärbinding) / Höjdonmätning /			
Referenslinje			

(\* ) Programmet Construction innehåller stationsuppställning, utsättning och planering



Rätt till ändringar av illustrationer, beskrivningar och tekniska data förbehålles. Tryckt i Schweiz.  
Copyright Leica Geosystems AG, Heerbrugg, Switzerland, 2003  
738595sv – XII.03 – RDV

## Robusta verktyg för byggindustrin:

Leica Geosystems erbjuder en komplett produktpalet för byggindustrin. Totalstationer, avvägningsinstrument, bygglasar, tillbehör och mycket mer.  
Fråga din återförsäljare för mera information.



**Total Quality Management –  
Vårt åtagande för våra kunders  
trygghet**

Fråga Leica Geosystems  
efter mer information om  
vårt TQM program.

**Leica**  
Geosystems

Leica Geosystems AB  
Box 781  
192 27 Sollentuna/Sverige  
Tel 08 6253000  
Fax 08 6253010  
[www.leica-geosystems.com](http://www.leica-geosystems.com)